

Pourquoi choisir la filière STMG ?

Découvrir de nouvelles matières

Ce bac s'adresse aux élèves intéressés par

- La réalité du fonctionnement des organisations,
- Les relations au travail et le rôle du facteur humain,
- Les nouveaux usages du numérique,
- Le marketing, la recherche et la mesure de la performance,
- L'analyse des décisions et l'impact des stratégies d'entreprise.

académie Créteil **E** **STMG 2021 : les objectifs**

- Favoriser la construction du projet de l'élève par une spécialisation progressive : **une première commune et un tronc commun en terminale**
- Offrir une formation favorisant toutes les mobilités (scolaire, universitaire, professionnelle, culturelle) : **idée de « socle ».**
- Un **programme commun** de sciences de gestion en classe de première et terminale
- **Un recentrage autour du management**
- **Une ouverture au numérique**

MINISTÈRE DE L'ÉDUCATION NATIONALE
MINISTÈRE DE L'ENSEIGNEMENT SUPÉRIEUR ET DE LA RECHERCHE

5 www.ac-creteil.fr

En STMG, la moitié des heures hebdomadaires de l'emploi du temps est consacré à l'apprentissage de nouvelles matières liées au fonctionnement des entreprises et des organisations.

- Management
- Droit et Économie
- Sciences de gestion

Les élèves peuvent donc aborder ces matières techniques en partant sur de nouvelles bases.

Enseignements de spécialités	Première	Terminale
Sciences et gestion du numérique	7 H	
Management	4 H	
Management, sciences de gestion et numérique (4)		10 H
Droit et économie	4 H	4 H
Enseignement optionnel au choix (5)	3 H	3 H

(4) Dont un enseignement spécifique de 3 heures parmi : gestion et finance; marketing; ressources humaines et communication; systèmes d'information de gestion

(5) Au choix de l'élève, et selon l'offre de l'établissement : arts ou éducation physique et sportive

À noter néanmoins l'importance de l'enseignement général pour la maîtrise de l'expression écrite et orale, en français et en langues vivantes étrangères, les apports culturels de l'histoire-géographie et l'appui d'un enseignement adapté de mathématiques.

Enseignements communs	Première	Terminale
Français	3 H	
Philosophie		2 H
Histoire-géographie	1 H 30	1 H 30
Enseignement moral et civique	0 H 30	0 H 30
Langues vivantes A et B (1)	3 H	3 H
Mathématiques	3 H	3 H
Enseignement technologique en langue vivante (2)	1 H	1 H
Éducation physique et sportive	2 H	2 H

(1) Horaire globalisé

(2) L'enseignement technologique de langue vivante A est pris en charge conjointement par un enseignant d'une discipline technologique, et un enseignant de langue vivante

En Terminale STMG, l'élève consacrera 3 de ses 10 heures de « Management, Sciences de Gestion et Numérique » à un enseignement spécifique qu'il choisira parmi les 4 proposés



Quatre enseignements spécifiques en terminale STMG

→ **Systèmes d'information de Gestion**
Je m'intéresse à l'économie et aux technologies numériques dans l'entreprise et dans la société

→ **Marketing**
Je m'intéresse à la commercialisation des biens et des services, au comportement des consommateurs,...

→ **Gestion et Finance**
Je veux participer à la construction de l'information financière des organisations pour préparer les décisions de gestion

→ **Ressources humaines et Communication**
Je veux savoir prendre en compte le facteur humain dans les organisations



Gestion et Finances : les élèves portent leur attention sur l'analyse des chiffres et l'aide à la prise de décision que peut constituer cette analyse; une organisation ne peut rien décider sans connaître l'état de ses ressources et ses moyens d'actions.

Les débouchés offerts par cette spécialité sont nombreux et attractifs. Les métiers liés à la comptabilité et la finance d'entreprise allient une véritable connaissance des méthodes d'élaboration des données chiffrées et de leur interprétation. Ces compétences apportées en appui aux dirigeants leur permettent de prendre des décisions pertinentes dans un environnement complexe. Les spécialistes de la finance d'entreprise exercent des métiers passionnants souvent très éloignés d'une représentation administrative de la tenue des comptes d'une entreprise.

Marketing : il s'agit d'un enseignement donnant toutes les bases de construction d'une offre commerciale, en rapport avec l'histoire du commerce. L'approche choisit la communication tournée vers l'extérieur de l'entreprise (communication externe : clients, fournisseurs...).

Ressources Humaines et Communication : l'étude porte sur la communication qui est tournée vers l'intérieur de l'organisation (communication interne) et les ressources humaines. Ses débouchés sont riches et ne concernent pas seulement

les métiers liés à la gestion administrative au sens strict pour devenir par exemple assistant (assistant de PME-PMI ou assistant de manager). De nombreux autres débouchés sont liés aux métiers dans le secteur de la gestion des ressources humaines, par exemple. Les langues, le tourisme, le secteur social, etc. constituent d'autres débouchés recherchés.

Systemes d'Information de Gestion (non enseignée au lycée) : il ne s'agit pas de bâtir des réseaux, de concevoir des bases de données, d'apprendre des langages de programmation ou de développer des applications. Ces compétences seront acquises en formation post baccalauréat dans le domaine de l'informatique.

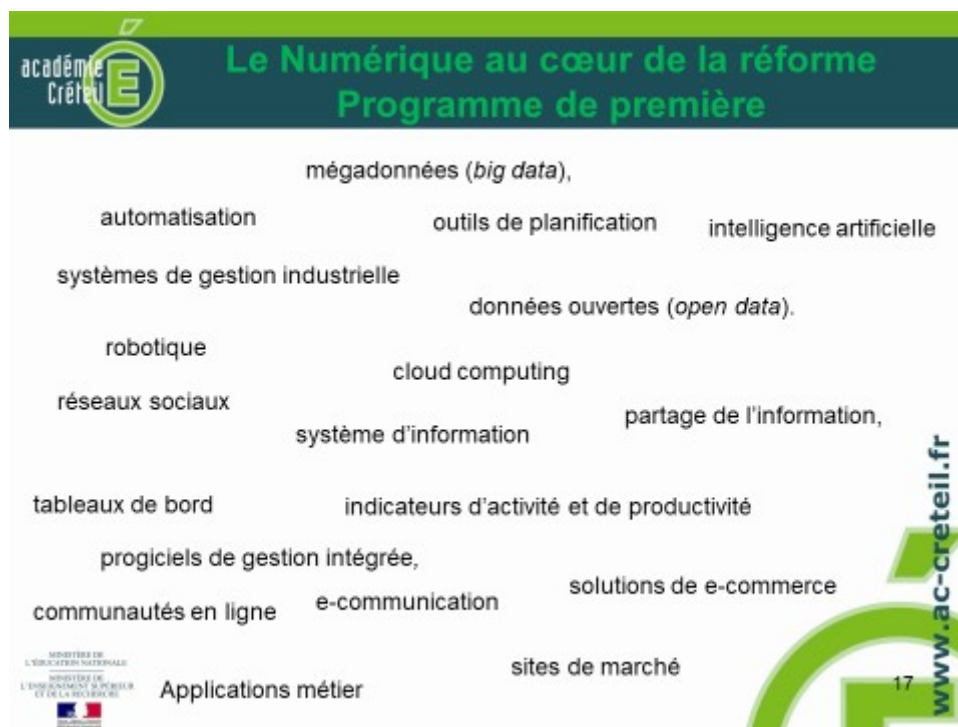
Il s'agit en SIG de comprendre le fonctionnement du système d'information, comment construire un cahier des charges et de découvrir les fondements des technologies des systèmes informatiques. Les enseignements s'organisent prioritairement autour de projets (Ex : problématique sur l'informatisation d'un service).

Une manière différente de travailler

Le pôle technologique, au travers de l'observation de situations réelles ou simulées, donne les repères et les outils d'analyse et d'interprétation des logiques de fonctionnement des entreprises, des administrations, des associations.

L'outil informatique est largement utilisé. Les mises en situation et observations de cas concrets permettent aux élèves de mieux comprendre les notions à acquérir et de développer leurs capacités d'analyse :

- Pratiques des jeux sérieux (serious games),
- usages des réseaux sociaux,
- outils de simulation et de gestion (progiciel de gestion intégré ou PGI)
- différents logiciels (Word, Excel, PowerPoint, Access, etc.)
-



Le lycée Van Dongen dispose de nombreuses salles équipées de postes informatiques, vidéoprojecteurs et de tableaux blancs interactifs. Le CDI bénéficie également d'équipements numériques performants.

Des poursuites d'études courtes ou universitaires

Les lycéens qui choisissent la série STMG accèdent à une culture générale et à une culture scientifique et technologique dans le domaine de la gestion qui leur permettent d'envisager des poursuites d'études particulièrement diversifiées (BTS, DUT, CPGE, licence et master, etc.) et de trouver les débouchés professionnels qui correspondent à leurs aspirations.

Les élèves de STMG n'ont pas, à l'issue du bac, les mêmes connaissances qu'un élève de série S, ES ou L. Les élèves de S, ES ou L n'ont pas les mêmes connaissances que les élèves de SMTG. A chacun son identité et sa culture.

Les BTS...
...BAC + 2

Informatique de gestion
 Professions immobilières
 Assurance
 Technico-commercial
 Communication des entreprises
 Ventes et productions touristiques
 Gestion de la PME
 Négociation et digitalisation de la relation client
 Transport
 Banque
 Commerce international
 Hôtellerie - Restauration
 Animation et gestion touristiques locales
 Management des commercial opérationnel
 Support à l'action managériale
 Comptabilité et gestion des organisations

MINISTERE DE L'EDUCATION NATIONALE
 MINISTERE DE L'ENSEIGNEMENT SUPERIEUR ET DE LA RECHERCHE

www.ac-creteil.fr

Les IUT...
...BAC + 2

DUT Carrières juridiques
 DUT Information et Communication
 DUT Informatique
 DUT Gestion administrative et commerciale des organisations
 DUT Gestion logistique et transport
 DUT Techniques de commercialisation
 DUT Gestion des entreprises et des administrations

MINISTERE DE L'EDUCATION NATIONALE
 MINISTERE DE L'ENSEIGNEMENT SUPERIEUR ET DE LA RECHERCHE

www.ac-creteil.fr

Perspectives professionnelles

Ces poursuites d'études préparent aux métiers de la finance, du contrôle de gestion, des systèmes d'information, des ressources humaines, du marketing et de la communication.

Avec un bac + 2, on peut occuper un poste d'assistant de direction, d'assistant de gestion en PME-PMI, de responsable d'unité commerciale, de chargé de clientèle banque, de développeur d'applications ou de technicien réseau, par exemple.

Avec un bac + 5, un poste de contrôleur de gestion, de chef de produit marketing, d'analyste financier, d'administrateur réseau, etc.

La fonction publique constitue un débouché non négligeable : concours de contrôleur des finances publiques, des douanes, du travail, de secrétaire administratif, de rédacteur territorial, entre autres.

Aboubacar
BAC STMG Mercatique
D.U.T. Gestion administrative et commerciale des organisations

Anne-Lise
BAC STMG Mercatique
Licence Economie-Gestion

BAC STMG
La Terminale passe à l'écrit...
Il faut soulever tout l'année, faire des fiches à chaque fin de chapitre. Ça facilite les révisions pour le bac. Et il faut essayer d'obtenir le maximum de points au projet.

BAC STMG
J'ai appris beaucoup de choses que me sont utiles maintenant pour la continuité de mes études. Il faut travailler toutes les matières tout au long de l'année, celles qui plaisent... mais sans pour autant négliger les autres.

« Il n'y a qu'une façon d'apprendre, c'est par l'action. » - Paulo Coelho

Toujours y croire...

SA FORMATION POSTBAC
J'ai choisi de faire un D.U.T. Gestion administrative et commerciale des organisations car c'est la formation qui assouplit les matières que je n'aime pas en terminale. Mais il faut bien se renseigner sur la filière car beaucoup d'élèves s'orientent au bout de leur année.
Je souhaite ensuite orienter vers une école professionnelle et d'expert/leader.

SA FORMATION POSTBAC
J'ai tout d'abord commencé par une prépa technologique pour les grandes écoles de commerce (CPGE-ECT) mais je me suis ensuite réorientée au début du 2ème semestre pour aller en 1ère année de licence d'économie/gestion à l'université Paris Est. Même la M1/M2. J'ai pu y entrer grâce au conseilatif fait avec le prof.
En licence, il y a également beaucoup de travail personnel et il faut donc être très autonome et avoir le sens de l'organisation.
Je n'ai pas encore vraiment d'idée de métier futur mais je sais que je veux travailler dans le secteur commercial.

Deborah

BAC STMG
Marketing
CPGE

BAC STMG

La matière que j'ai été très intéressée ainsi que le projet. Au cours de cette année, j'ai acquis beaucoup de connaissances qui ont été très importantes car les études supérieures sont une opportunité de progression. Il faut donc travailler et s'investir tout au long de l'année.

« Celui qui combat peut perdre, celui qui ne combat pas a déjà perdu » - Bertolt Brecht

SA FORMATION POSTBAC

J'ai choisi d'aller en classe préparatoire car je ne savais pas si je voulais poursuivre dans la communication ou dans le droit. Or le préparatoire permettrait de pouvoir aborder les deux professions et me laisser le plus grand temps de réflexion. Il faut néanmoins avoir une réelle motivation pour s'investir en prépa ainsi qu'un très bon rythme de travail. Beaucoup de rigueur. Actuellement, je vais suivre l'année de classe préparatoire internationale.

Stéphanie

BAC STG Communication
et Ressources Humaines
BTS Assistant de Gestion
PME/PMI
Licence Professionnelle
Ressources Humaines
Master 1 – Responsable
des Ressources Humaines

BAC STG

L'année de baccalauréat STG était intense avec beaucoup de cours à apprendre et des bacs blancs chaque semaine. C'est l'année où l'on doit s'investir le plus, avec des matières intéressantes et l'on veut travailler avec des entreprises.

On n'a rien sans rien...

SA FORMATION POSTBAC

L'humain est primordial, son engagement, sa parole et la communication sont pour moi les clés de toutes réussites humaines.

Je suis actuellement en alternance au sein de l'Orbit du Centre de service P&E. L'année prochaine je terminerai mon Master 2 puis mon doctorat. Je suis toujours plus petite pour être au plus près des clients et être en complémentarité avec le responsable des Ressources Humaines.