

A scenic landscape featuring a calm blue lake in the foreground, with rolling green hills and a clear blue sky in the background.

**BACCALAURÉAT**

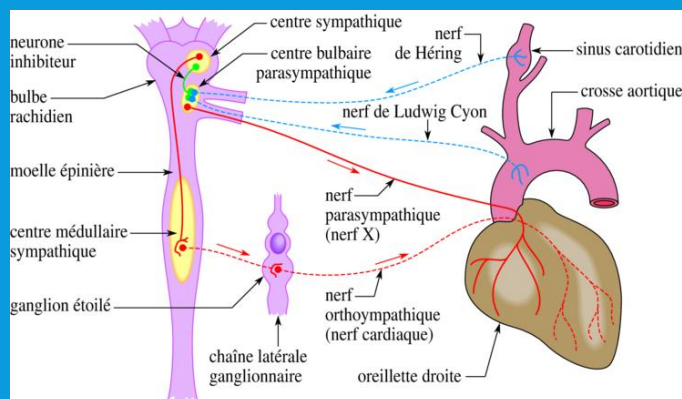
**SCIENCES ET TECHNOLOGIES DE  
LA SANTÉ ET DU SOCIAL**

A group of approximately 20-30 people, mostly women wearing headscarves, are sitting on the ground in a line, possibly in a classroom or community setting.

**-2021-**

# BAC ST2S - 2021

*Le baccalauréat ST2S propose une formation solide dans le domaine scientifique et technologique, notamment en*



**Biologie et Physiopathologie  
Humaines - BPH**



**Sciences et Techniques  
Sanitaires et Sociales -  
Stss**



**Sciences Physiques  
et Chimiques - SPC**

**sont des outils complémentaires indispensables à l'élève, notamment pour leur poursuite d'études post-bac.**

*DANS LES DISCIPLINES GÉNÉRALES,*

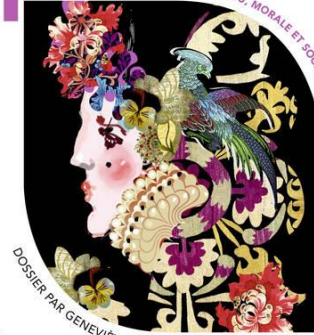
- Français
- Mathématiques
- Histoire-géographie
- Langues vivantes LV1 ET LV2



MADAME DE LAFAYETTE

# La Princesse de Clèves

PARCOURS : INDIVIDU, MORALE ET SOCIÉTÉ - 1678



# QUELS ÉLÈVES ?

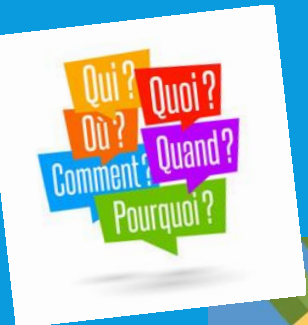
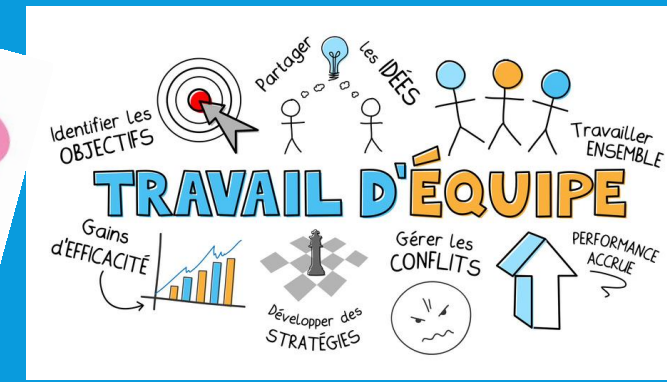
*Les élèves de ST2S ont souvent un projet professionnel orienté vers les métiers en lien avec le domaine de la santé, du social, de l'éducation ou du sport.*

*Ils sont très souvent intéressés par les relations humaines et sensibles à l'actualité et aux enjeux du monde moderne.*



# PAR UNE APPROCHE TECHNOLOGIQUE, LA FORMATION EN SCIENCES ET TECHNIQUES SANITAIRES ET SOCIALES DÉVELOPPE DES **COMPÉTENCES TRANSVERSALES** QUE SONT :

- L'écoute,
- Le travail en équipe,
- L'autonomie,
- L'esprit critique,
- La capacité à rendre compte d'une démarche,
- La mobilisation du numérique en appui à l'analyse d'une question de santé ou sociale.



**BACCALAURÉAT  
2021**

**QUELLE ORGANISATION ?**

# HORAIRES DU TRONC COMMUN EN CLASSE DE PREMIERE ET DE TERMINALE

## Tronc commun en classe de première

- Français 3h
- Mathématiques 3h
- Histoire-géographique 1,5h
- EMC : 18h annuelle
- LV1 et LV2 : 3h
- EPS 2h
  
- ETVL : enseignement technologique en langue vivante (anglais-Stss)

## Tronc commun en classe de terminale

- Philosophie 2h
- Mathématiques 2h
- Histoire-géographie 1,5h
- EMC : 18h annuelle
- LV1 et LV2 : 3h
- EPS 2h
  
- ETVL : enseignement technologique en langue vivante (anglais-Stss)

# HORAIRES DES SPECIALITES EN CLASSE DE PREMIERE ET DE TERMINALE

## Trois spécialités en classe de première

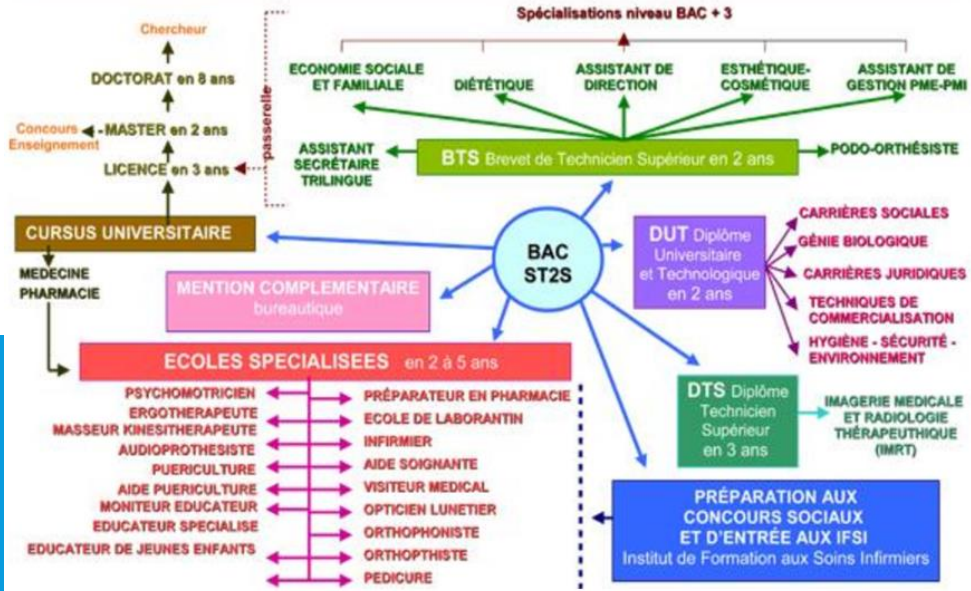
- Sciences sanitaires et sociales 7h
- Biologie et physiopathologie humaines 5h
- Physique Chimie pour la santé 3h

## Deux spécialités en classe de terminale

- Sciences sanitaires et sociales 8h
- Chimie, Biologie et Physiopathologie humaines 8h



## ORIENTATIONS POSSIBLES A L'ISSUE D'UN BAC ST2S



# QUELLES ÉTUDES ?

# BTS et Bachelor Universitaire Technologique BUT

## Dans le domaine de la santé

BTS métiers de l'esthétique-  
cosmétique-parfumerie ;

**BTS Opticien-Lunetier** ;

BTS Prothésiste-Orthésiste ;

**BTS ABM** (Analyses de Biologie

Médicale) ; **DTS Imagerie Médicale et**

**Radiologie Thérapeutique** ;

BTS Diététique..)

## Dans le domaine social

**BTS ESF** (Économie Sociale Familiale)

;

BTS SP3S (Services et Prestations  
des Secteurs Sanitaire et Social) ;

**BUT (Bachelor 3 ans) Carrières**

**Sociales** (plusieurs options), Génie  
biologique...



## Université

Licence générale puis  
master

(ex : **Sciences Sanitaires  
et Sociales ou Sciences  
de l'Éducation,  
Psychologie, STAPS  
(dont option Kiné),  
sociologie, sciences de la  
vie...**)

## Ecoles spécialisées

### Dans le domaine de la santé :

**IFSI (Institut de Formation en  
Soins Infirmiers)**; **IFAS (Institut  
de Formation d'Aide Soignante)**;

**IFAP (Institut de Formation  
d'Auxiliaire de Puériculture)**

### - Dans le domaine du social :

**EFTS (École de Formation en  
Travail Social)** pour devenir  
travailleur social, assistant de  
service social, éducateur de  
jeunes enfants ou éducateur  
spécialisé..

Métiers possibles : Infirmier, aide-soignant, éducateur spécialisé, Assistant de service social, animateur socio-culturel, agent de développement local, service à la personne, conseiller ESF, éducateur de jeunes enfants, hygiène sécurité environnement...

Manipulateur en électroradiologie médicale

Ingénieur en sciences sociales urbaines, ingénieur de la formation continue pour adultes, professeur, professeur des écoles, CPE, coordinateur de structures SSS,

**Puéricultrice**  
**CAFERUIS** (chef de service)

**CAFERUIS** (chef de service médico-social)

Instituts de formation  
**En soins infirmiers**  
OU  
en Travail social  
(Educateur spécialisé, assistant de service social, éducateur de jeunes enfants)

**Formation de conseiller ESF - DECESF**

Brevet de Technicien Supérieur  
**BTS ESF**, SP<sub>3</sub>S, ABM, Diététique, MECP, Opticien-lunetier...

Institut Universitaire Technologique IUT : **BUT Carrières sociales 3 ans** (option AS, éducation spécialisée, animateur socio-culturel, développement social BUT Génie biologique

DTS IMRT (Imagerie médicale et radiologie thérapeutique)

Doctorat

Master, Master Pro ou recherche, ESPE

L<sub>3</sub>

Université DEUST, L<sub>1</sub>, L<sub>2</sub>  
Sciences de l'éducation (UPEC), **psychologie**, **STAPS**, SSS...

Principales formations après le baccalauréat ST2S – Enquête DREES

Inscription sur Parcours Sup



LES ST<sub>2</sub>S AU LYCÉE...

Tous les ans, des projets sont organisés  
en lien au programme ST2S :

Journées d'intégration, Sorties cinémas, Réalisation  
d'une journée de prévention ou d'une étude sur la  
santé-social ou Découverte d'une région ou d'un lieu  
historique, voyage pédagogique...

